

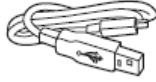
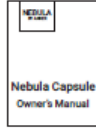
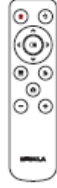
NEBULA
by ANKER



Nebula

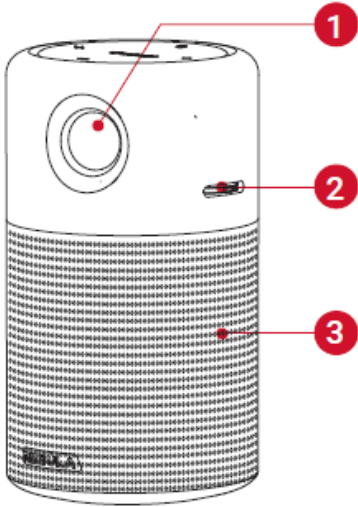
Kullanma Kılavuzu ve Garanti Belgesi

• Kutu İeriđi

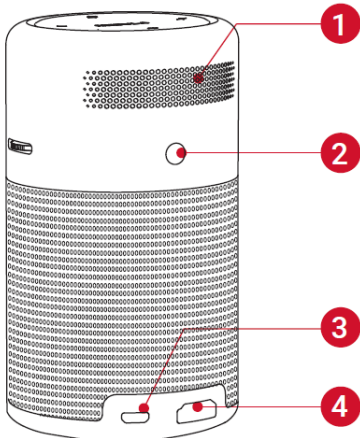


- 1 x Nebula Capsule
- 1 x Uzaktan Kumanda
- 1 x Őarj Adaptr
- 1 x TaŐıma antası
- 1 x Micro USB Kablo
- 1 x OTG Kablo

• Genel BakıŐ



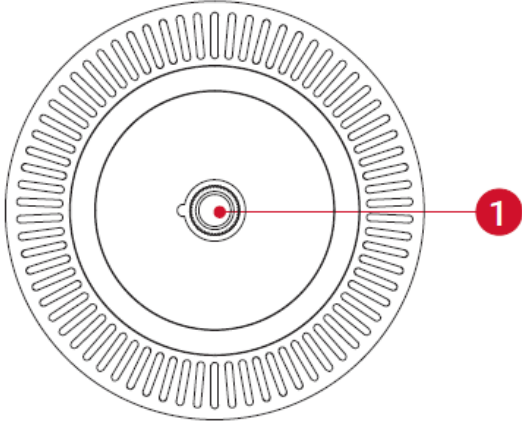
1	Lens
2	Odaklanma Ayarı
3	Hoparlr



1	Havalandırma (ıkıŐı)
2	Kızıltesi Alıcı
3	GiriŐ (OTG ve G GiriŐi)
4	HDMI GiriŐi

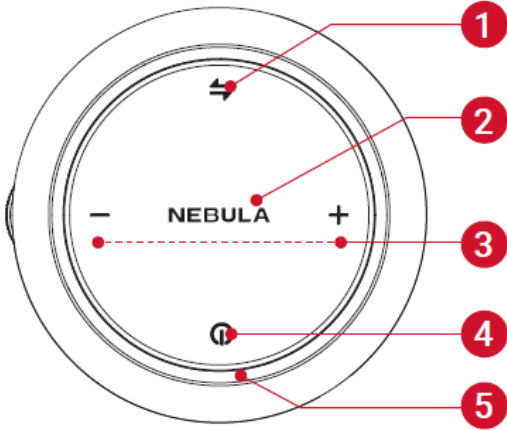
• Genel Bakış

Alt Görünüm



1	Tripod Bağlantı Yuvası
----------	------------------------

Üst Görünüm

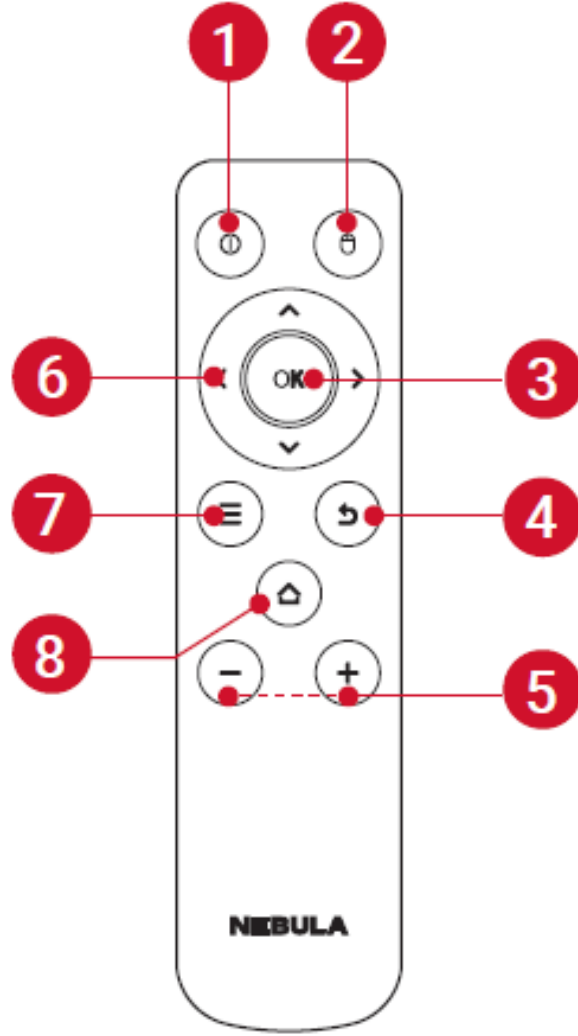


1	Fonksiyon deęişim butonu. Bluetooth hoparlör ve Projektör fonksiyonu arasında geiş yapmak için kullanılır.
2	LED Gösterge*
3	Ses Azaltma ve Yükseltme Butonları
4	Ama ve Kapama Butonu.2 saniye basıldığında kapanır /açılır. Bir kez basıldığında uyku moduna girer / çıkar
5	Havalandırma (Giriş)

*LED Gösterge Parametreleri

Sabit beyaz	Projektör modu
Yanıp sönen mavi	Eşleştirmeye hazır / Bluetooth eşleştirmesi (Bluetooth hoparlör modu)
Sabit mavi	Bluetooth bağlantılı (Bluetooth hoparlör modu)
Sabit kırmızı	Şarj oluyor
Sabit yeşil	Tam şarjlı

• Uzaktan Kumanda

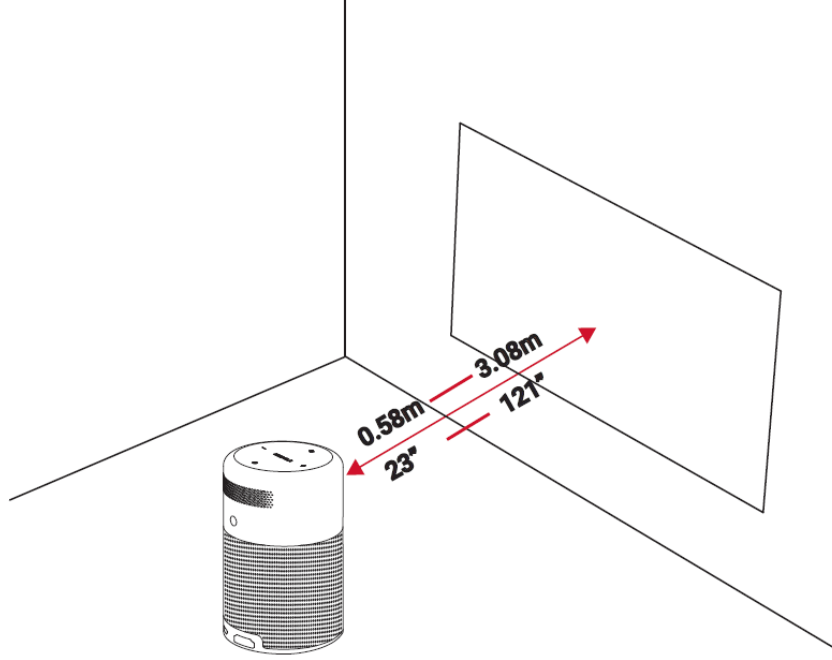


1	Açma / Kapatma ve fonksiyon seçimi: kapatma, Bekleme, yeniden başlatma veya Bluetooth Hoparlör modu
2	Fare fonksiyonunu aktif / deaktif etmek için kullanılır.
3	Bir seçimi veya girişi onaylamak için kullanılır • Oynatma sırasında duraklat / devam ettirme fonksiyonunu yerine getirir
4	Geri Butonu.Önceki menüye geri döner
5	Sesi kısma / yükseltme
6	Yön Tuşları
7	Oyun sırasında daha fazla seçeneğe erişin (kullanılabilir kaynağa bağlı).
8	Ana menüye dönüş butonu

• Başlarken

Cihazı sabit, düz bir alana yerleştirin.En iyi sonuç için, yansıtılan alan yüzeyinin beyaz ve düz olmalıdır.

Bu cihaz ve projeksiyon yüzeyi arasındaki mesafe en az 0,58 metre (23 ") ve en fazla 3,08metre olmalıdır.



Cihazı Projeksiyona doğru eğmek gereksizdir. Keystone düzeltme ile Projeksiyon görüntüsünü düzeltebilirsiniz.

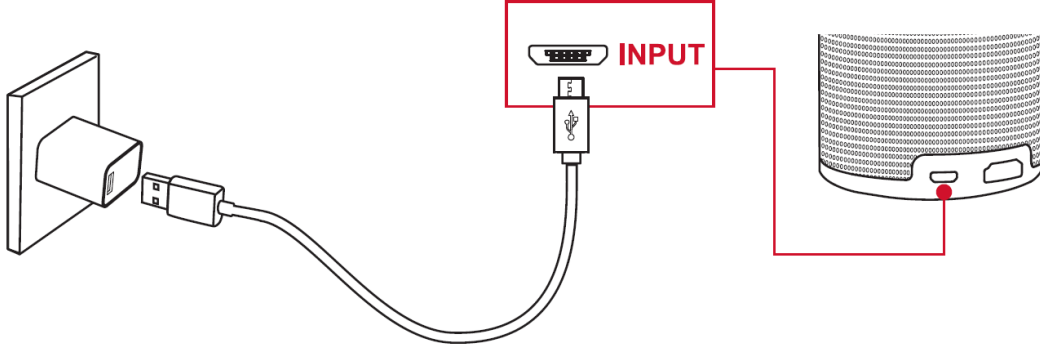
- Cihaz ile yansıtılacak alan arasındaki mesafe projeksiyonu belirler Görüntü boyutu En iyi sonuç için 40 ila 80 inç arasındadır.

• Uzaktan Kumanda Kurulumu

1. İlk kez kullanım için koruyucu bandı sökerek kumandayı aktif hale getiriniz.
2. Pili değiştirmek için batarya kapağının kilidini açarak yeni bataryayı takınız. Bataryayı yerleştirirken + ve – kutuplarına dikkat ediniz. Bataryayı taktıktan sonra batarya kapağının kilidini kilitleyerek işlemi tamamlayınız.

• Başlarken

1. Ürünü kullanmadan önce orijinal kablosu ile tamamen şarj ediniz.



2. Projektörü açmak için açma kapama butonuna 2 saniye uzun basın.
3. Cihazı uygun bir projeksiyon yüzeyine veya duvara doğru döndürün
4. En iyi sonucu elde etmek için odaklanma ayar düğmesini kullanarak görüntü netliğini ayarlayınız.
5. İlk kullanımda ekrandaki parametreleri takip ederek kurulumu yapınız.



Nebula Kapsülünüzü en hızlı, en güvenli şekilde Şarj etmek için kutu içerisindeki şarj cihazını kullanın.

• Nebula Uygulaması

Nebula uygulamasını indirmeniz önerilir. Uygulamayı kullanarak, cihazınızı daha kolay kontrol edebilirsiniz. Metin girmek için akıllı telefonunuzun klavyesini kullanabilir veya Ekranı fare olarak da kullanabilirsiniz.

1. Uygulamayı ; App Store (iOS cihazları) veya Google Play (Android cihazlar) Üzerinden indirebilirsiniz.
2. Akıllı telefonunuzdan Bluetooth'u etkinleştirin ve Nebula ile eşleşme sağlayın
3. "Capsule Control" uygulamasını açın ve kurulum talimatlarını takip ederek tamamlayınız



• Ayarlar

Ürün kurulumunu tamandıktan sonra

• Ağ Ayarları

Cihazınız Wi-Fi üzerinden internete bağlanabilir.

1. Ana menüye ulaşarak “Ağ (Network)” Ayarlarına giriniz.
2. Ekrandaki talimatları izleyerek kurulumu tamamlayınız.

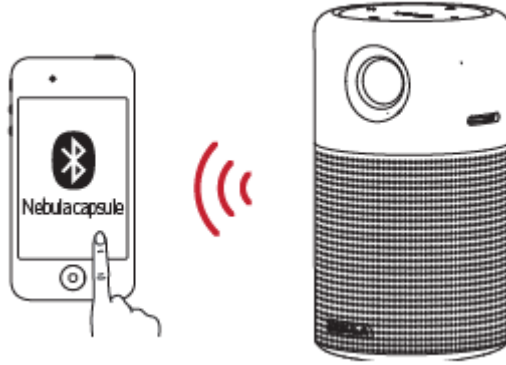
• Bluetooth Ayarları

• Bluetooth Hoparlör Modu

Cihazı bir Bluetooth hoparlör olarak kullanabilirsiniz.

Bluetooth hoparlör moduna geçmek için fonksiyon butonuna basın.

Akıllı telefonunuzdaki Bluetooth menüsünden cihazınız ile eşleşme sağlayarak kullanıma başlayın.



• Projektör Modu

Cihazınızı Projektör modunda Bluetooth hoparlör olarak kullanabilirsiniz.

1. Ana ekrana dönerek Ayarlar > Bluetooth menüsüne girin.
2. Ekrandaki talimatlara uyararak bağlantıyı sağlayın.

• Projektör

Ana menüye ulaşarak , Ayarlar > Projektör menüsünü açınız.

[Resim Modu]	Otomatik / Standart / Batarya Modu
[Renk Sıcaklığı]	Normal / Soğuk / Sıcak
[Otomatik Keystone Düzeltme]	Keystone Düzeltme Açık / Kapalı
[Keystone Düzeltme]	Manuel ayarlama. Varsayılan değer 0'dır.
[Projektör Modu]	[ön] : Cihaz yansıtma alanının önünde bulunur.
	[arka]: Cihaz yansıtma alanının arkasında bulunur.
	[Tavan] : Cihaz tavandan baş aşağı bir pozisyonda asılıdır. Görüntü 180 derece döndürülür.
	[Ters Tavan] : Cihaz yansıtma alanının arkasından tavandan baş aşağı bir konumda asılmaktadır. Görüntü 180 derece döndürülerek yatay yansıtılır.

• Uygulama Yöneticisi

1. Ana menüye ulaşarak , Ayarlar > Uygulama Yöneticisi menüsünü açınız.
2. Bir uygulama seçerek mevcut sürümünü kontrol edebilir, kullanılan depolama alanını kontrol edebilir veya çalışmasını durdurabilirsiniz

• Diğer

1. Ana menüye ulaşarak , Ayarlar menüsünü açınız.

Genel	
Dil	Cihazınızın kullanım dilini seçin.
Tuş Sesi	Tuş sesini açıp / kapatabilirsiniz.
Otomatik Uyku	5 dakika / 15 dakika / 30 dakika
Arka Plan	Arkaplanı ayarlayın
Saat ve Tarih Ayarları	
Otomatik Tarih & Saat	Otomatik tarih ve saat ayarlanmasını açıp / kapatabilirsiniz
Tarih	Manuel tarih ayarlama
Saat	Manuel saat ayarlama
Saat Dilimi	Saat diliminizi seçin
24 Saat Formatı	12 veya 24 saat formatı.
Güncelleştirmeler	
Güncellemeleri Kontrol Et	Yazılım güncellemelerini kontrol ederek yükleyebilirsiniz.
Hakkında	
Kurtarma	Yerleşik depolamadaki tüm veriler silinecek

• Kullanım

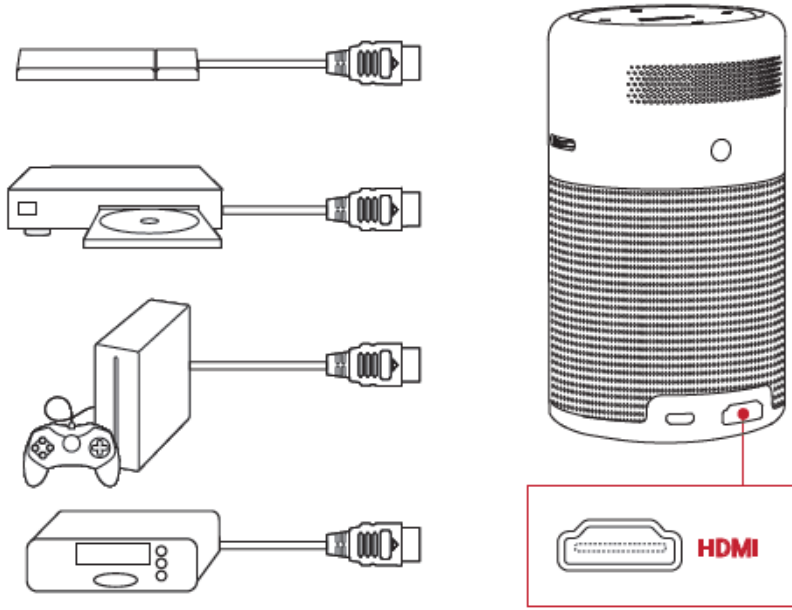
• HDMI Cihazlarına Bağlanma

Bu cihaz çeşitli HDMI ile bağlantıları desteklemektedir TV stick, Medya Cihazları, DVD oynatıcı gibi oynatma cihazları, Oyun konsolu ve diğer cihazlar.

2. Bağlamak istediğiniz cihazı HDMI kablosu* vasıtasıyla Nebula'ya bağlayınız.

*HDMI kablo kutu içeriğinde bulunmamaktadır.

3. Ana menüye dönerek HDMI seçeneğini seçiniz ve onaylayınız. (*İlk kez bağlantı yaptığınızda otomatik olarak HDMI modu açılacaktır.)



• Ekran Yansıtma

Projeksiyon yüzeyine kablosuz olarak akıllı telefonunuzun veya tabletinizin ekranını yayınlatabilirsiniz

❖ Android Cihazlar İçin ;

1. Nebula cihazınızdan ekran yansıtmayı aktifleştirin.
2. Cihazınızın menüsünden ekran yansıtma menüsünü açınız.
3. "Nebula" Cihazını seçerek bağlanın.

❖ iOS Cihazlar İçin ;

1. Telefonunuzun / Tabletinizin Nebula ile aynı ağa bağlı olduğundan emin olun.
2. Kontrol panelinden Airplay menüsüne girin
3. “Nebula” Cihazını seçerek bağlanın.

❖ Mac Cihazlar İle Bağlanma

1. Cihazınızın Nebula ile aynı ağa bağlı olduğundan emin olun.
2. Airplay menüsüne girin
3. “Nebula” Cihazını seçerek bağlanın.



Bazı içerikler telif hakkı kısıtlamaları nedeniyle yayınlanmaya uygun olmayabilir. Bu durumda, içeriği Nebula Kapsülünüze yükleyerek kullanmayı deneyebilirsiniz.

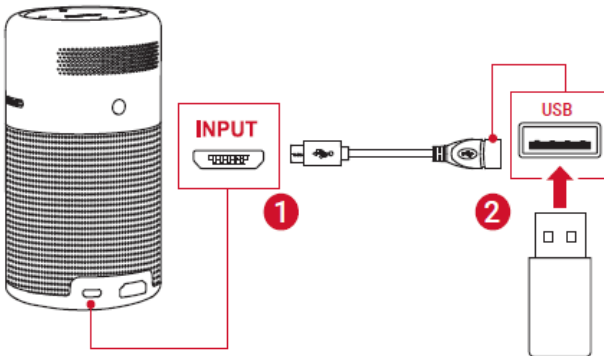
• Uygulamalar

Kablosuz bir ağa bağlandıktan sonra çevrimiçi hizmetlere erişebilir, filmlerin, müziğin ve fotoğrafların keyfini çıkarabilirsiniz. Yüklenen uygulamaların dışında, siz diğer uygulamaları da Nebula App Store'dan veya USB flash sürücüden yükleyebilirsiniz.

1. Ana menüye ulaşınız
2. İnternet servislerini seçerek onaylayın.

• USB Depolama Ayrıtı Bağlantısı

Kutu içerisindeki OTG kablosunu kullanarak müzik, video ve fotoğrafların keyfini çıkarabilir veya bir USB depolama cihazında saklanan uygulamaları yükleyebilirsiniz.



1. Ana menüye ulaşınız
2. Dosya Yöneticisine Giriniz
3. Dosyayı seçerek “OK” tuşuna basarak açınız.

İTHALATÇI FİRMA			
Ünvan:	Sanal İletişim Teknoloji Ürünleri Pazarlama Ve Dış Ticaret LTD.ŞTİ.	Adres:	Dikilitaş mah. Tuna sokak no:6 /1A Beşiktaş/İstanbul
Telefon:	0212 258 70 50		
E-Posta:			
İthalatçı Firma Kaşeve İmza			

GARANTİ ŞARTLARI

1- Garanti süresi malın teslim tarihinden itibaren başlar ve 2 yıldır.

2- Malın bütün parçaları dahil olmak üzere tamamı garanti kapsamındadır.

3- Malın ayıplı olduğunun anlaşılması durumunda tüketici, 6502 sayılı Tüketicinin Korunması Hakkında Kanununun 11 inci maddesinde yer alan; Sözleşmeden dönme,

- Satış bedelinden indirim isteme,
- Ücretsiz onarılmasını isteme,
- Satılanın ayıpsız bir misli ile değiştirilmesini isteme, haklarından birini kullanabilir.

4- Tüketicinin bu haklardan ücretsiz onarım hakkını seçmesi durumunda satıcı; işçilik masrafı değiştirilen parça bedeli ya da başka herhangi bir adı altında hiçbir ücret talep etmeksizin malın onarımı yapmak veya yaptırmakla yükümlüdür. Tüketici ücretsiz onarım hakkını üretici veya ithalatçıya karşı da kullanabilir. Satıcı üretici ve ithalatçı tüketicinin bu hakkını kullanmasından müteselsilen sorumludur

5-Tüketicinin ücretsiz onarım hakkını kullanması halinde malın;

- Garanti süresi içinde tekrar arızalanması,
- Tamiri için gereken azami sürenin aşılması.

•Tamirinin mümkün olmadığı, yetkili servis istasyonu, satıcı, üretici veya ithalatçı tarafından bir raporla belirlenmesi durumlarında; tüketici malın bedel iadesini, ayıp oranında bedel indirimi veya imkan varsa malın ayıpsız misli ile değiştirilmesini satıcıdan talep edebilir. Satıcı tüketicinin talebini reddedemez. Bu talebin yerine getirilmemesi durumunda satıcı, üretici ve ithalatçı müteselsilen sorumludur.

6)Malın tamir süresi 20 iş gününü geçemez. Bu süre, garanti süresi içerisinde mala ilişkin arızanın yetkili servis istasyonuna veya satıcıya bildiri tarihinde,garantisi süresi dışında ise malın yetkili servis istasyonuna teslim tarihinden itibaren başlar.Malın arızasının 10 iş günü içerisinde giderilememesi halinde üretici veya ithalatçı; malın tamiri tamamlanıncaya kadar benzer özelliklere sahip başka bir malı tüketicinin kullanımına tahsis etmek zorundadır.Malın garanti süresi içerisinde arızalanması durumunda tamirde geçen süre garanti süresine eklenir.

7)Malın kullanma kılavuzunda yer alan hususlara aykırı kullanılmasından kaynaklanan arızalar garanti kapsamı dışındadır.

8)Tüketici, garantiden doğan haklarının kullanılmasında ilgili olarak çıkabilecek uyumsuzluklarda yerleşim yerinin bulunduğu veya tüketici işleminin yapıldığı yerdeki Tüketici Hakem Heyetine veya Tüketici Mahkemesine başvurabilir.

9)Satıcı tarafından bu Garanti Belgesinin verilmemesi durumunda tüketici Gümrük ve Ticaret Bakanlığı Tüketicinin Korunması ve Piyasa Gözetimi Genel Müdürlüğüne başvurabilir.

GARANTİ GEÇERLİLİK KOŞULLARI

1-Cihazın montaj ve/veya onarımlarının firmamız yetkili servislerinin haricinde yapıldığının ya da cihazın açıldığının tespiti halinde garanti geçersiz olacaktır.

2-Firmamız tarafından verilen GARANTİ söz konusu cihazın amaçları dışında veya anormal şartlarda kullanılmasından doğacak arızalarının giderilmesini kapsamadığı gibi aşağıda belirtilen arızalar da garanti dışıdır.

*Cihazın kullanma kılavuzunda veya montaj kılavuzunda yer alan hususlara aykırı kullanım hatalarından, kazadan meydana gelen hasar ve arızalar,

*Voltaj uyumsuzluğu, hatalı elektrik donanımı ile cihaz etiketinde yazılı voltajdan farklı voltaj ile kullanım nedeniyle meydana gelecek hasar ve arızalar,

*Yangın,sel basması ve yıldırım düşmesi gibi afetler sonucu meydana gelecek hasar ve arızalar, tüketiciye tesliminden sonra cihazın nakli, yükleme, boşaltma ve taşınma sırasında meydana gelecek hasar ve arızalar.