

Kullanım Kılavuzu

SoundBuds Sport NB10

Güvenlik Talimatları

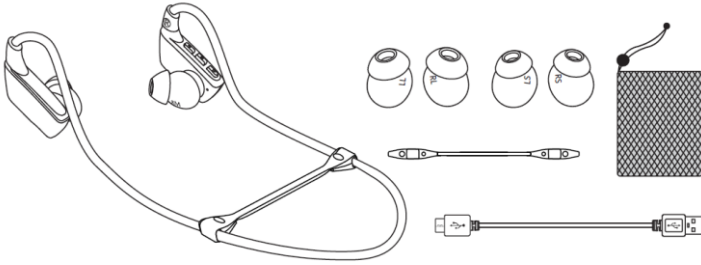
- Düşürmekten kaçınınız
- Sökmeyiniz
- Çocukların erişemeyeceği yerlerde saklayın. Boğulma tehlikesi oluşturabilecek küçük parçalar içerir
- Suya batırmayınız
- Yüksek sıcaklıktan uzak tutunuz
- Cihazı fırtına sırasında açık havada kullanmayın
- Orijinal sertifikalı kablo kullanınız
- Temizlemek için herhangi bir temizleyici kullanmayın

İşitme Güvenliği

- İşitme hasarını önlemek için yüksek sesle uzun süre dinlemeyin

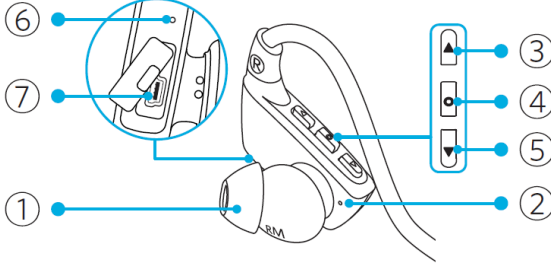
- Ses seviyesini yüksek tutmayın
çevrenizdeki sesleri duyamazsınız
- Araç kullanırken kullanmayınız
- Potansiyel olarak zararlı durumlarda
dikkatli davranmanız veya geçici
olarak kullanımınızı bırakmanız
gerekir

Kutu İçeriği



- SoundBuds Sport NB10.
- 3 set kulaklık silikonu (S/M/L).
- Micro USB kablo.
- 2 adet FitClips.
- Seyahat Çantası.

Genel Bakış





- 1- Kulaklıklar
- 2- LED uyarı ışığı
- 3- Ses arttırma butonu
- 4- Çok fonksiyonlu buton
- 5- Ses kısma butonu
- 6- Mikrofon
- 7- Micro USB Şarj Girişi

SoundBuds NB10'u Kullanma

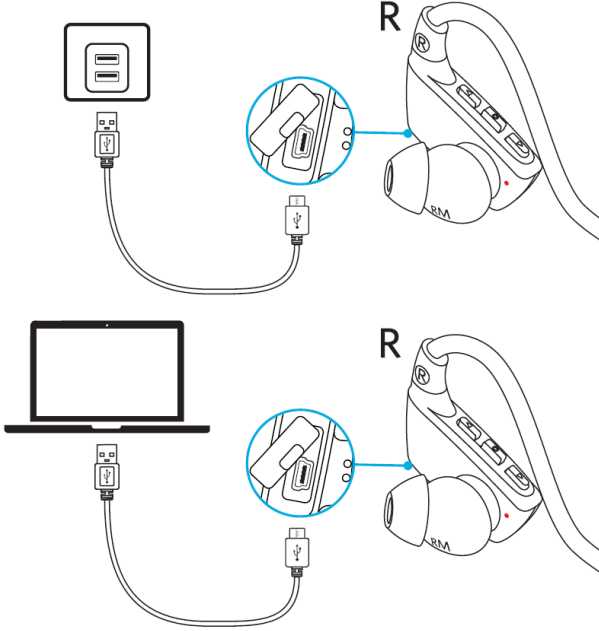
1-Açma ve Kapatma

	2 saniye basılı tutunuz		Mavi ışık bir kez yanıp sönecek
-----------------------------------------------------------------------------------	-------------------------------	-----------------------------------------------------------------------------------	------------------------------------------

	4 Saniye basılı tutunuz		Kırmızı ışık bir kez yanıp sönecek
-----------------------------------------------------------------------------------	-------------------------------	-----------------------------------------------------------------------------------	---------------------------------------------


	Soundbuds bağlantı kurulmadığı sürece 2 dakika içerisinde otomatik kapanmaktadır.
-------------------------------------------------------------------------------------	-----------------------------------------------------------------------------------------

2 - SoundBuds NB10'u Şarj Etme

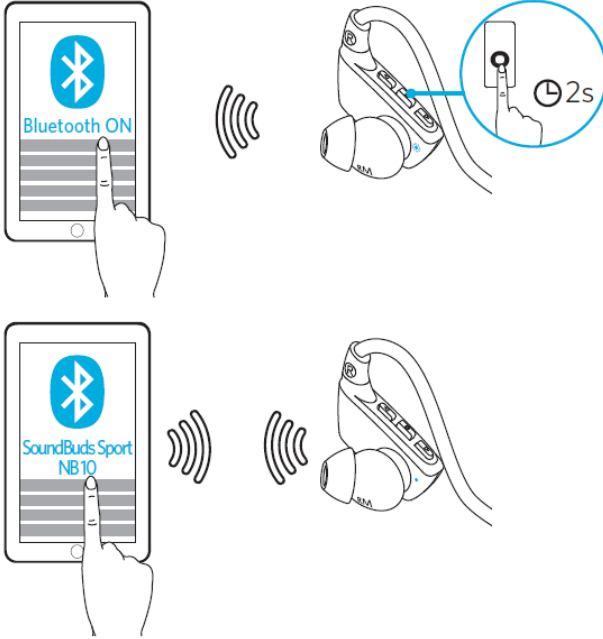




Sağ kulaklık üzerinde bulunan Micro USB üzerinden şarj edebilirsiniz




	Kırmızı ışık yanıp söndüğünde	Şarj Az Uyarısı
	Kırmızı Işık Sürekli Yandıığında	Şarj Oluyor

	Mavi Işık Sürekli Yandığında	Tamamen Şarj Doldu
-----------------------------------------------------------------------------------	------------------------------------	-----------------------

3-NB10'u Cihazınıza Eşleştirme




	Eşleşme moduna getiriniz
	Eşleştirmeyi kaldırın ve eşleştirme moduna tekrar girin

	Hızlı Yanıp sönen Mavi Işık	Eşleşme Modu
	Sürekli Yanan Mavi Işık	Cihaza Bağlandı
	NB10 Cihazınızı Telefonunuza eşleştirdiğinizde, Kapatıp Tekrar Açtığınızda Otomatik olarak bağlanacaktır.	

4- Kontroller

	
	Oynatma / Durdurma
	Şarkı Atlatma
	Ses Yükseltme Ve Alçaltma

	Çağrı geldiğinde otomatik olarak müziği durduracaktır. Çağrı sonlandığında otomatik olarak çalmaya devam edecektir
------------------------------------------------------------------------------------	--------------------------------------------------------------------------------------------------------------------



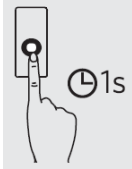
Çağrı Cevaplama /
Çağrı Sonlandırma



Çağrı Reddetme





Mevcut Aramayı Beklemeye
Aarak Yeni Çağrıyı Kabul
Etme





Çağrıyı Kulaklığınız
Üzerinden Telefonunuza
Transfer etmek (Ahizeden
Konuşmak)

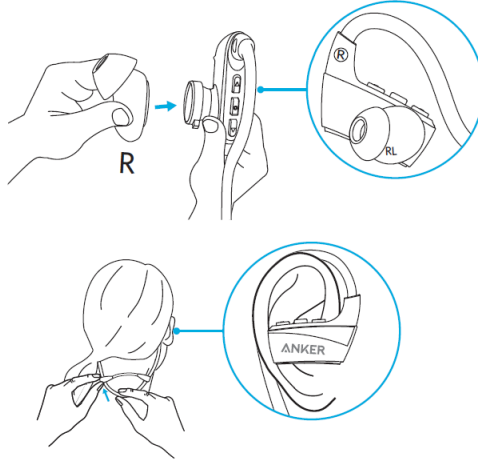


Çağrılar Arası Geçiş

 <p>Sürekli yanan Mavi Işık</p>	Telefon Görüşmesi Yapılıyor
 <p>Yanıp Sönen Mavi Işık</p>	Gelen Çağrı

	
	Siri'yi Aktif Etme

5.SoundBuds NB10'u Giyme



Teknik Özellikler

Giriş Voltajı	5 V 0.1A
Şarj Süresi	1.5 hours
Müzik Çalma Süresi	6 hours
Batarya Kapasitesi	95 mAh
Su Geçirmezlik	IPX5
Ağırlık	19.3 g / 0.7 oz

GARANTİ ŞARTLARI

1- Garanti süresi malın teslim tarihinden itibaren başlar ve 2 yıldır.

2- Malın bütün parçaları dahil olmak üzere tamamı garanti kapsamındadır.

3- Malın ayıplı olduğunun anlaşılması durumunda tüketici, 6502 sayılı Tüketicinin Korunması Hakkında Kanunun 11 inci maddesinde yer alan;

Sözleşmeden dönme,

- Satış bedelinden indirim isteme,
- Ücretsiz onarılmasını isteme,
- Satılanın ayıpsız bir misli ile değiştirilmesini isteme, haklarından birini kullanabilir.

4- Tüketicinin bu haklardan ücretsiz onarım hakkını seçmesi durumunda satıcı; işçilik masrafı değiştirilen parça bedeli ya da başka herhangi bir adı altında hiçbir ücret talep etmeksizin malın onarımı yapmak veya yaptırmakla yükümlüdür. Tüketici ücretsiz onarım hakkını üretici veya ithalatçıya karşı da kullanabilir. Satıcı üretici ve ithalatçı tüketicinin bu hakkını kullanmasından müteselsilen sorumludur.

5- Tüketicinin ücretsiz onarım hakkını kullanması halinde malın;

- Garanti süresi içinde tekrar arızalanması,
- Tamiri için gereken azami sürenin aşılması.
- Tamirinin mümkün olmadığının, yetkili servis istasyonu, satıcı, üretici veya ithalatçı tarafından bir raporla belirlenmesi durumlarında; tüketici malın bedel iadesini, ayıp oranında bedel indirimini veya imkan varsa malın ayıpsız misli ile değiştirilmesini satıcıdan talep edebilir. Satıcı tüketicinin talebini reddedemez. Bu talebin yerine getirilmemesi durumunda satıcı, üretici ve ithalatçı müteselsilen sorumludur.

6) Malın tamir süresi 20 iş gününü geçemez. Bu süre, garanti süresi içerisinde mala ilişkin arızanın yetkili servis istasyonuna veya satıcıya bildirim tarihi, garantisiz süresi dışında ise malın yetkili servis istasyonuna teslim tarihinden itibaren başlar. Malın arızasının 10 iş günü içerisinde giderilememesi halinde üretici veya ithalatçı; malın tamiri tamamlanıncaya kadar benzer özelliklere sahip başka bir malı tüketicinin kullanımına tahsis etmek zorundadır. Malın garanti süresi içerisinde arızalanması durumunda tamirde geçen süre garanti süresine eklenir.

7) Malın kullanma kılavuzunda yer alan hususlara aykırı kullanılmasından kaynaklanan arızalar garanti kapsamı dışındadır.

8) Tüketici, garantiden doğan haklarının kullanılması ile ilgili olarak çıkabilecek uyuşmazlıklarda yerleşim yerinin bulunduğu veya tüketici işleminin yapıldığı yerdeki Tüketici Hakem Heyetine veya Tüketici Mahkemesine başvurabilir.

9) Satıcı tarafından bu Garanti Belgesinin verilmemesi durumunda tüketici Gümrük ve Ticaret Bakanlığı Tüketicinin Korunması ve Piyasa Gözetimi Genel Müdürlüğüne başvurabilir.

GARANTİ GEÇERLİLİK KOŞULLARI

1-Cihazın montaj ve/veya onarımlarının firmamız yetkili servislerinin haricinde yapıldığının ya da cihazın açıldığının tesbiti halinde garanti geçersiz olacaktır.

2-Firmamız tarafından verilen GARANTİ söz konusu cihazın amaçları dışında veya anormal şartlarda kullanılmasından doğacak arızalarının giderilmesini kapsamadığı gibi aşağıda belirtilen arızalar da garanti dışıdır.

*Cihazın kullanma kılavuzunda veya montaj kılavuzunda yer alan hususlara aykırı kullanım hatalarından, kazadan meydana gelen hasar ve arızalar,

*Voltaj uyumsuzluğu, hatalı elektrik donanımı ile cihaz etiketinde yazılı voltajdan farklı voltaj ile kullanım nedeniyle meydana gelecek hasar ve arızalar,

*Yangın,sel basması ve yıldırım düşmesi gibi afetler sonucu meydana gelecek hasar ve arızalar, tüketiciye tesliminden sonra cihazın nakli, yükleme, boşaltma ve taşınma sırasında meydana gelecek hasar ve arızalar.

GARANTİ BELGESİ

İTHALATÇI FİRMA

Ünvan:	Sanal İletişim Teknoloji Ürünleri Pazarlama Ve Dış Ticaret LTD.ŞTi.	Adres:	Gayrettepe Mah. Ayazmadere Cad. No:9/4 Beşiktaş-İSTANBUL
Telefon:	0212 258 70 50		
E-Posta:			
İthalatçı Firma Kaşe ve İmza			