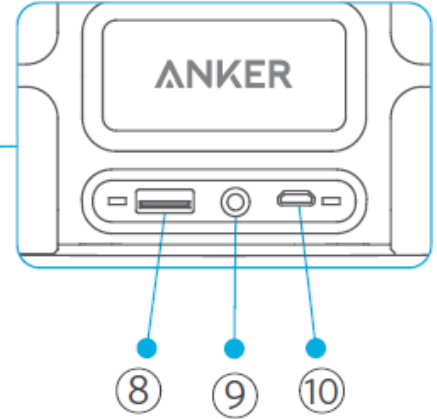
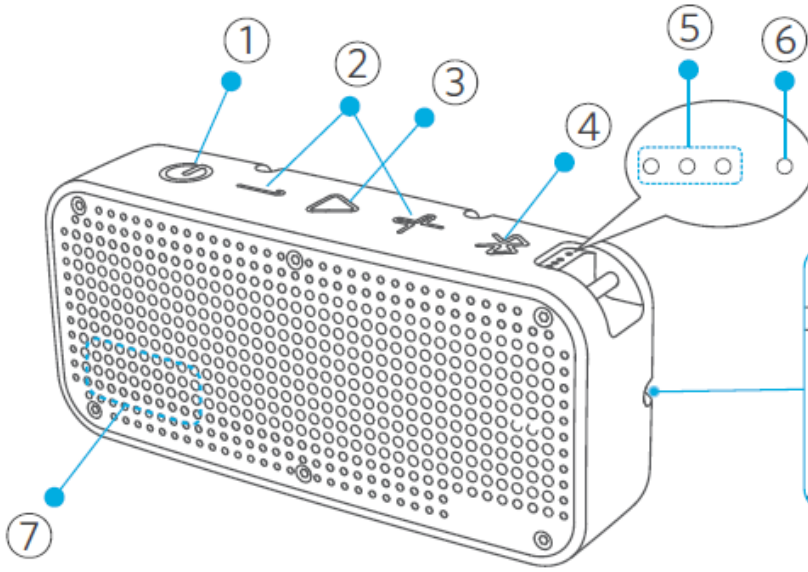
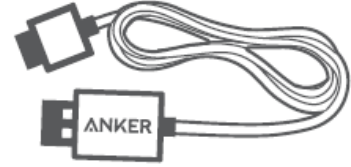
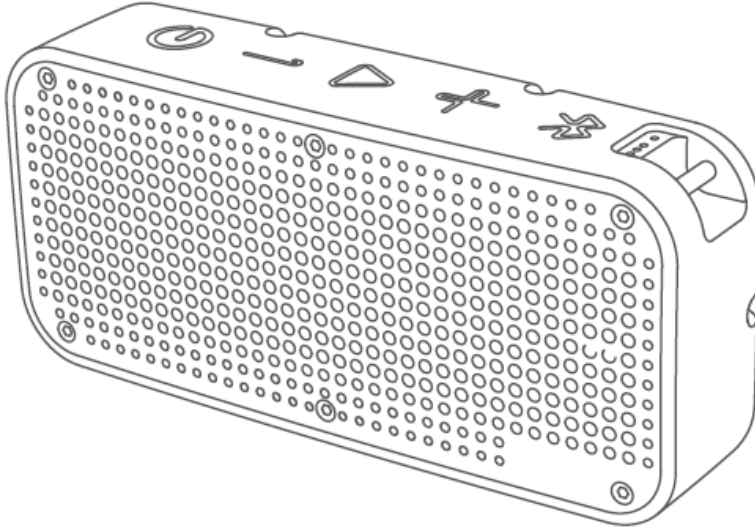


# Kullanım Kılavuzu

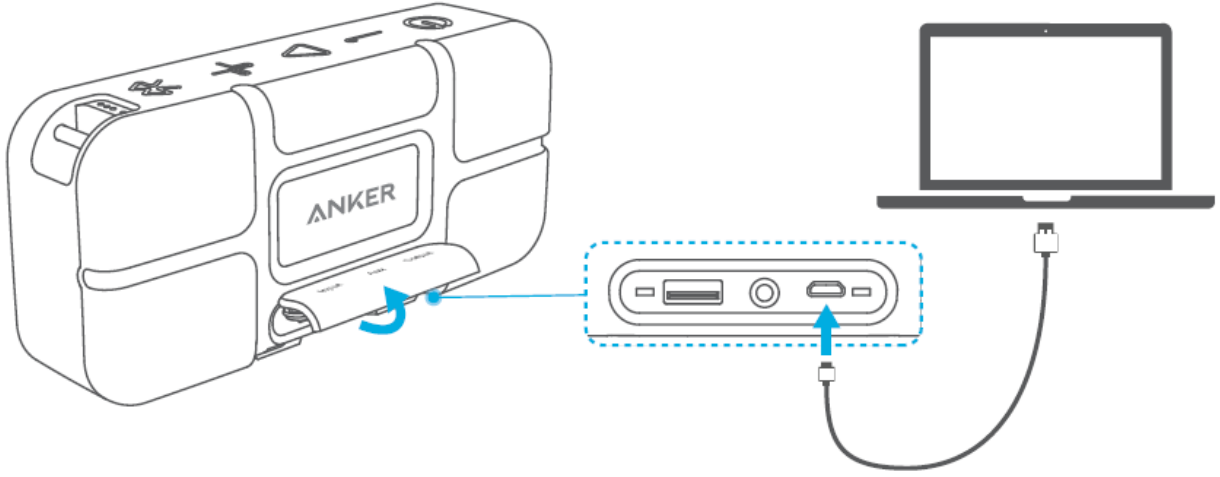
## SoundCore XL

# Kutu İeriđi ve Genel Bakış

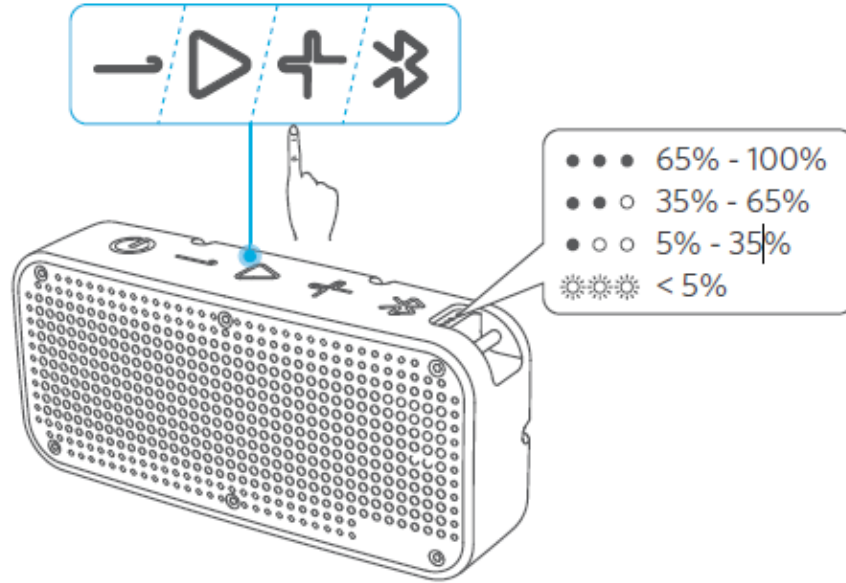


1	Güç Tuşu	6	Durum Göstergesi
2	Ses Ayar Tuşları	7	Mikrofon
3	Oynatma/Durdurma Tuşu	8	USB Çıkışı
4	Bluetooth Bağlantı Tuşu	9	3.5mm Aux Girişİ
5	Batarya Göstergesi	10	Micro USB Şarj Girişİ

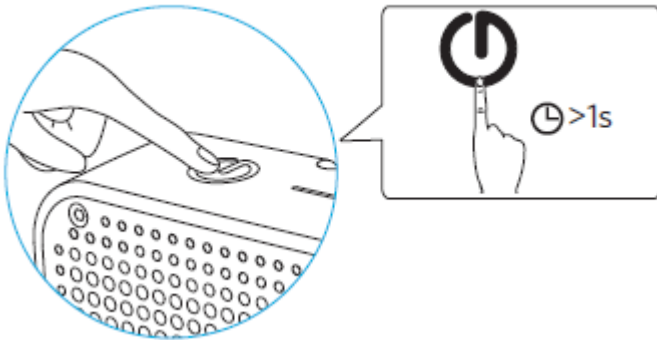
## Soundcore XL'inizin Şarjını Doldurmak



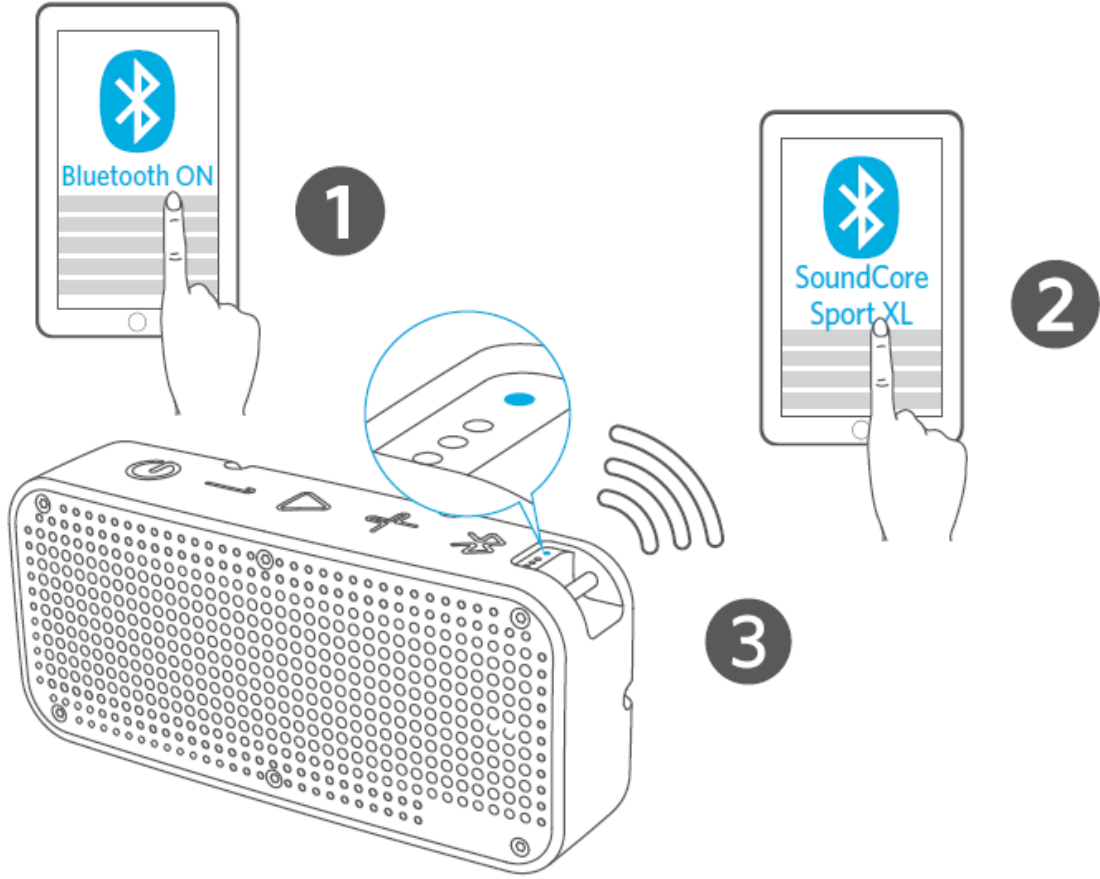
## Şarj Durum Göstergesi




## Souncore Pro'yu Çalıştırmak

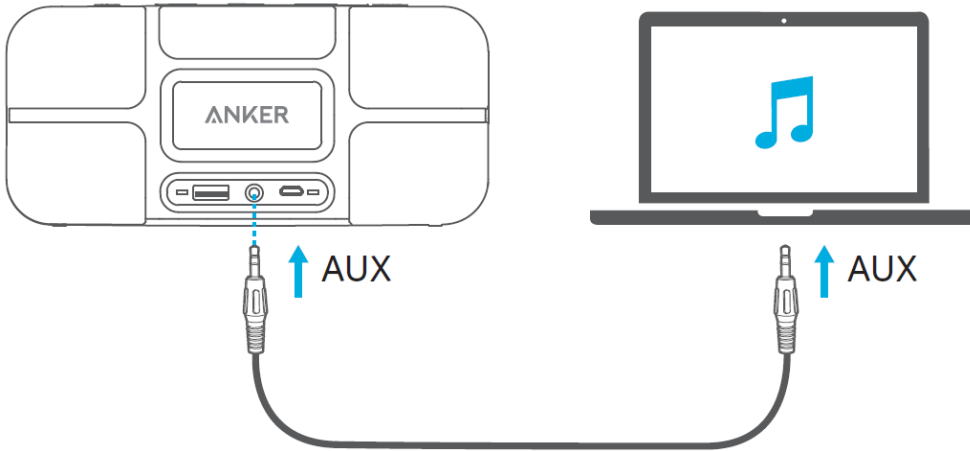


Açma/Kapama Tuşuna 1 saniye basılı tutmanız yeterlidir  
**Bluetooth Eşleştirmesi**



Hızlı Yanıp Sönen Mavi LED	Eşleşme Modu
Sabit Yanan Mavi LED	Cihaza Bağlı
	Cihazınız Açıldığında Daha Önce Bağlantı Kurduğu Cihaza Otomatik Olarak Bağlanır.

## AUX Girişi İle Bağlantı Kurma

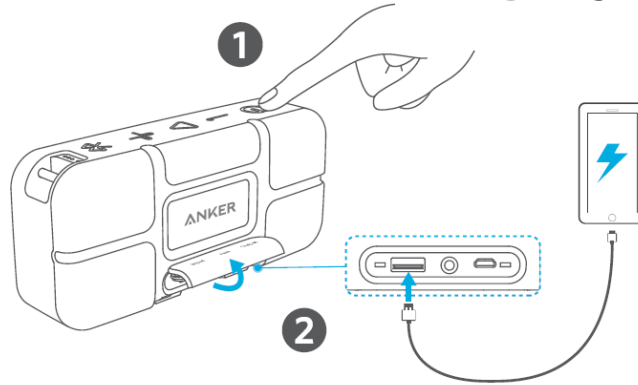


AUX bağlantısı yapıldığında Bluetooth bağlantısı kesilir.  
\*AUX Kablosu kutu içeriğinde bulunmamaktadır.

# Kontroller

			
 × 1	Oynatma / Durdurma	 × 1	Çağrı Cevaplama/Bitirme
 × 2	Sonraki Parçaya Geçiş	 > 2S	Çağrı Reddetme
	Ses Açma Ve Kısma	 × 2	Mevcut Çağrıyı Bekletme ,Yeni Çağrıyı Cevaplama
Müzik çalarken gelen bir arama olduğunda, aramayı cevaplamanıza / reddetmenize izin vermek için müzik otomatik olarak duraklar. Çağrı göz ardı edildiğinde veya sona erdiğinde müzik yeniden başlatılacaktır.		 × 2	Çağrılar Arasında Geçiş Yapma
		 > 2S	Gelen Çağrıyı Telefon ve Hoparlör Arasında Geçiş Yapma
 > 2S	Siri veya benzeri uygulamaları Aktif Etme		Sürekli Mavi : Görüşme Yapılıyor
			Yanıp Sönen Mavi: Gelen Çağrı

## USB Çıkışı Üzerinden Cihaz Şarj Etmek



Arka kısımda bulunan USB çıkışından telefonunuzu v.b. şarj edebilirsiniz.

## Teknik Özellikler

Özellikler önceden bildirimde bulunulmaksızın değiştirilebilir.					
Giriş Voltajı	5 V = 2A	Ses Çıkışı	12.5W x2	USB Çıkış Gücü	5V 2A
Akım	4	Hoparlör(Mid)	2x1.75"	Hoparlör(Tweeter)	2 x 1"
Batarya kapasitesi	8000 mAh	Su Geçirmezlik	IPX4	Bluetooth Versiyonu	V4.2
Şarj Süresi	4-6 Saat	Kullanım Süresi	18 Saat	Boyutlar	204 x 72 x 69mm
Mesafe	20 m /66ft	Frekans	65 Hz-20KHz	Ağırlık	760g

# Güvenlik Talimatları

1	Düşürmekten kaçının	6	Havalandırma için hoparlörün etrafında yeterli boş alan bulunduğundan emin olun
2	Sökmeyin	7	Cihazı açık havada fırtına sırasında kullanmayın
3	Suya batırmayın	8	SoundCore'u sıvılara maruz bırakmadan önce koruyucu kapağı kapattığınızdan emin olun, suyun yakınında şarj etmeyin
4	Aşırı sıcaklıktan kaçının	9	Temizlemek için aşındırıcı temizleyici / yağ kullanmayın
5	Orijinal veya sertifikalı kabloları kullanın.		

**Ürününüz Sanal İletişim Garantisi Altındadır.**



**Sanal İletişim**

TEKNOLOJİ ÜRÜNLERİ PAZARLAMA  
VE DIŞ TİCARET LİMİTED ŞİRKETİ

**ANKER Türkiye Distribütörü**

[www.Sanalbt.com](http://www.Sanalbt.com)

**GARANTİ BELGESİ**

## GARANTİ ŞARTLARI

1- Garanti süresi malın teslim tarihinden itibaren başlar ve 2 yıldır.

2- Malın bütün parçaları dahil olmak üzere tamamı garanti kapsamındadır.

3- Malın ayıplı olduğunun anlaşılması durumunda tüketici, 6502 sayılı Tüketicinin Korunması Hakkında Kanununun 11 inci maddesinde yer alan;

Sözleşmeden dönme,

- Satış bedelinden indirim isteme,
- Ücretsiz onarılmasını isteme,
- Satılanın ayıpsız bir misli ile değiştirilmesini isteme, haklarından birini kullanabilir.

4- Tüketicinin bu haklardan ücretsiz onarım hakkını seçmesi durumunda satıcı; işçilik masrafı değiştirilen parça bedeli ya da başka herhangi bir adı altında hiçbir ücret talep etmeksizin malın onarımı yapmak veya yaptırmakla yükümlüdür. Tüketici ücretsiz onarım hakkını üretici veya ithalatçıya karşı da kullanabilir. Satıcı üretici ve ithalatçı tüketicinin bu hakkını kullanmasından müteselsilen sorumludur.

5-Tüketicinin ücretsiz onarım hakkını kullanması halinde malın;

- Garanti süresi içinde tekrar arızalanması,
- Tamiri için gereken azami sürenin aşılması.
- Tamirinin mümkün olmadığı, yetkili servis istasyonu, satıcı, üretici veya ithalatçı tarafından bir raporla belirlenmesi durumlarında; tüketici malın bedel iadesini, ayıp oranında bedel indirimini veya imkan varsa malın ayıpsız misli ile değiştirilmesini satıcıdan talep edebilir. Satıcı tüketicinin talebini reddedemez. Bu talebin yerine getirilmemesi durumunda satıcı, üretici ve ithalatçı müteselsilen sorumludur.

6)Malın tamir süresi 20 iş gününü geçemez. Bu süre, garanti süresi içerisinde mala ilişkin arızanın yetkili servis istasyonuna veya satıcıya bildiri tarihinde,garantisi süresi dışında ise malın yetkili servis istasyonuna teslim tarihinden itibaren başlar.Malın arızasının 10 iş günü içerisinde giderilememesi halinde üretici veya ithalatçı; malın tamiri tamamlanıncaya kadar benzer özelliklere sahip başka bir malı tüketicinin kullanımına tahsis etmek zorundadır.Malın garanti süresi içerisinde arızalanması durumunda tamirde geçen süre garanti süresine eklenir.

7)Malın kullanma kılavuzunda yer alan hususlara aykırı kullanılmasından kaynaklanan arızalar garanti kapsamı dışındadır.

8)Tüketici, garantiden doğan haklarının kullanılması ile ilgili olarak çıkabilecek uyuşmazlıklarda yerleşim yerinin bulunduğu veya tüketici işleminin yapıldığı yerdeki Tüketici Hakem Heyetine veya Tüketici Mahkemesine başvurabilir.

9)Satıcı tarafından bu Garanti Belgesinin verilmemesi durumunda tüketici Gümrük ve Ticaret Bakanlığı Tüketicinin Korunması ve Piyasa Gözetimi Genel Müdürlüğüne başvurabilir.

## GARANTİ GEÇERLİLİK KOŞULLARI

1-Cihazın montaj ve/veya onarımlarının firmamız yetkili servislerinin haricinde yapıldığının ya da cihazın açıldığının tesbiti halinde garanti geçersiz olacaktır.

2-Firmamız tarafından verilen GARANTİ söz konusu cihazın amaçları dışında veya anormal şartlarda kullanılmasından doğacak arızalarının giderilmesini kapsamadığı gibi aşağıda belirtilen arızalar da garanti dışıdır.

\*Cihazın kullanma kılavuzunda veya montaj kılavuzunda yer alan hususlara aykırı kullanım hatalarından, kazadan meydana gelen hasar ve arızalar,

\*Voltaj uyumsuzluğu, hatalı elektrik donanımı ile cihaz etiketinde yazılı voltajdan farklı voltaj ile kullanım nedeniyle meydana gelecek hasar ve arızalar,

\*Yangın,sel basması ve yıldırım düşmesi gibi afetler sonucu meydana gelecek hasar ve arızalar, tüketiciye tesliminden sonra cihazın nakli, yükleme, boşaltma ve taşınma sırasında meydana gelecek hasar ve arızalar.

### İTHALATÇI FİRMA

<b>Ünvan:</b>	<b>Sanal İletişim Teknoloji Ürünleri Pazarlama Ve Dış Ticaret LTD.ŞTi.</b>	<b>Adres:</b>	<b>Dikilitaş mah. Tuna sok. No.6/1A Beşiktaş / İst.</b>
<b>Telefon:</b>	<b>0212 258 70 50</b>		
<b>E-Posta:</b>			
<b>İthalatçı Firma Kaşe ve İmza</b>			