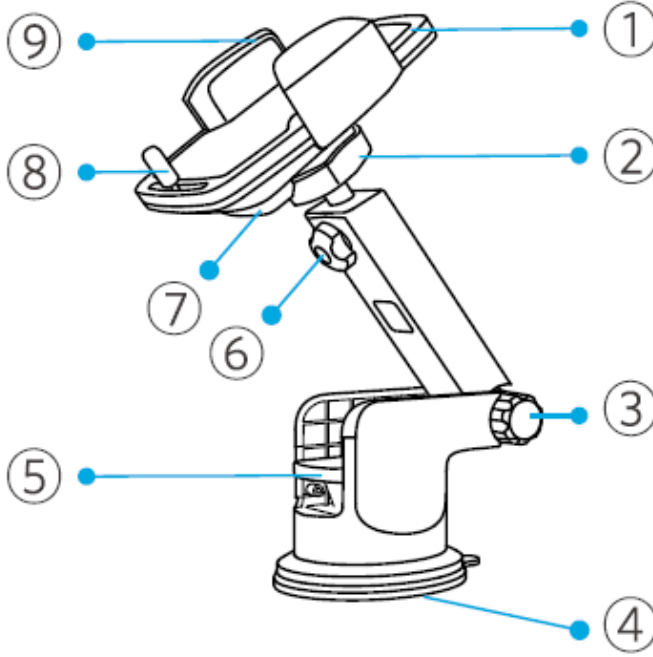


Kullanım Kılavuzu

Araç İçi Torpido ve Cam

Telefon Tutucu

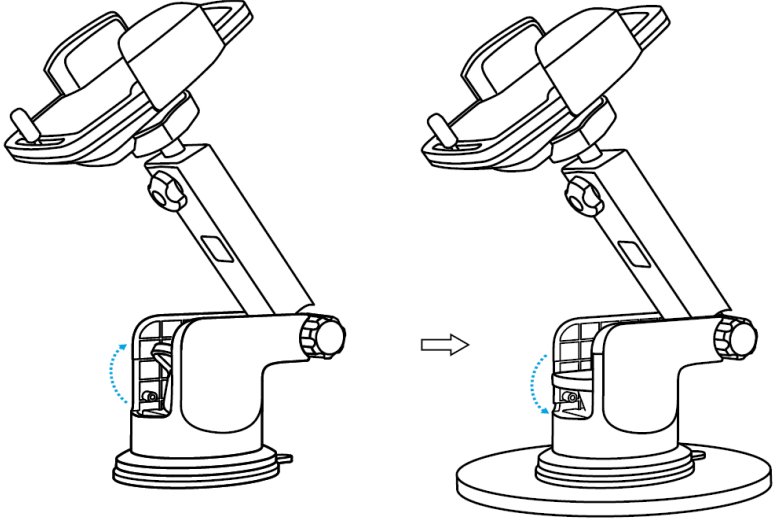
Genel Bakış



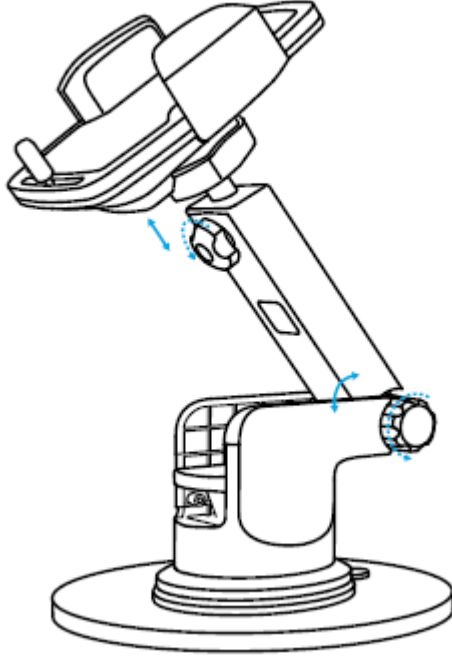
1. Tutucu
2. Açı Ayarlama Topuzu
3. Yükseklik Ayar Vidası
4. Vantuz Ayak
5. Taban Sabitleme Kolu
6. Uzunluk Ayar Vidası
7. Düğme
8. Kayar Alt Ayak
9. Sıkıştırma Ayakları

Tutucuyu Monte Etmek

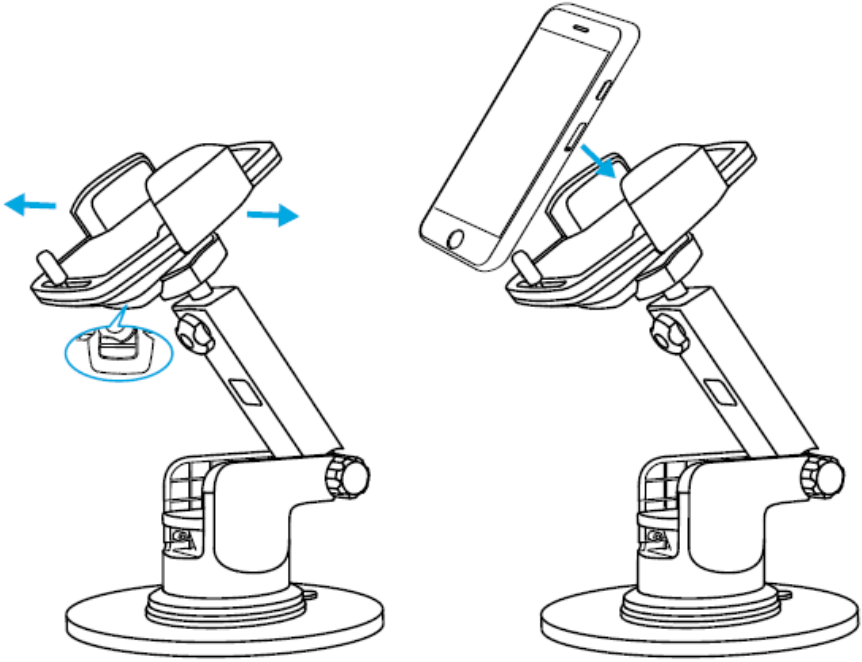
1. Taban sabitleme kolunu kaldırarak emme pedini temiz bir torpido veya ön cam üzerine oturtun ve kolu yerine oturtmak için aşağı bastırın.



2. Yükseklik Ve Uzunluęu Ayarlayın

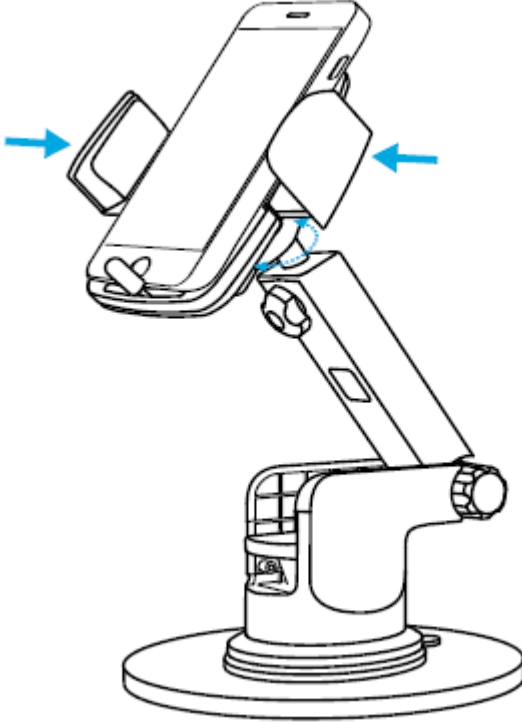


- 3. Tutucu sıkıştırma kollarını açmak için Tutucunun arkasındaki düğmeye basın ve akıllı telefonunuzu içeriye yerleştirin**





- 4. Akıllı telefon sıkıca yerine oturana kadar tutucu sıkıştırma kollarını daraltın**

5. Döndürme düğmesini gevşetin, en uygun görüş açısına göre ayarlayın, daha sonra tekrar sıkın






6. Kayar çubuğu akıllı telefon şarj portunuzla hizalamak için ayarlayın

Teknik Detaylar

 Boyutlar	172 x 74 x 115 mm 6.7 x 2.9 x 4.5 inç
 Ağırlık	150 gr / 5.3 oz

Dikkat

	Sürüş esnasında monte etmeyiniz
	Sökmeyiniz
	Düşürmekten Kaçınınız.

GARANTİ ŞARTLARI

1- Garanti süresi malın teslim tarihinden itibaren başlar ve 2 yıldır.

2- Malın bütün parçaları dahil olmak üzere tamamı garanti kapsamındadır.

3- Malın ayıplı olduğunun anlaşılması durumunda tüketici, 6502 sayılı Tüketicinin Korunması Hakkında Kanununun 11 inci maddesinde yer alan;

Sözleşmeden dönme,

- Satış bedelinden indirim isteme,
- Ücretsiz onarılmasını isteme,
- Satılan ayıpsız bir misli ile değiştirilmesini isteme, haklarından birini kullanabilir.

4- Tüketicinin bu haklardan ücretsiz onarım hakkını seçmesi durumunda satıcı; işçilik masrafı değiştirilen parça bedeli ya da baska herhangi bir adı altında hiçbir ücret talep etmeksizin malın onarımı yapmak veya yaptırmakla yükümlüdür. Tüketicinin ücretsiz onarım hakkını üretici veya ithalatçıya karşı da kullanabilir. Satıcı üretici ve ithalatçı tüketiciyi bu hakkını kullanmasından müteselsilen sorumludur.

5- Tüketicinin ücretsiz onarım hakkını kullanması halinde malın;

- Garanti süresi içinde tekrar arızalanması,
- Tamiri için gereken azami sürenin aşılması.
- Tamirinin mümkün olmadığını, yetkili servis istasyonu, satıcı, üretici veya ithalatçı tarafından bir raporla belirlenmesi durumlarında; tüketici malın bedel iadesini, ayıp oranında bedel indirimini veya imkan varsa malın ayıpsız misli ile değiştirilmesini satıcıdan talep edebilir. Satıcı tüketicinin talebini reddedemez. Bu talebin yerine getirilmemesi durumunda satıcı, üretici ve ithalatçı müteselsilen sorumludur.

6) Malın tamir süresi 20 iş gününü geçemez. Bu süre, garanti süresi içerisinde mala ilişkin arızanın yetkili servis istasyonuna veya satıcıya bildirim tarihi, garantisiz süresi dışında ise malın yetkili servis istasyonuna teslim tarihinden itibaren başlar. Malın arızasının 10 iş günü içerisinde giderilememesi halinde üretici veya ithalatçı; malın tamiri tamamlanmaya kadar benzer özelliklere sahip başka bir malı tüketicinin kullanımına tahsis etmek zorundadır. Malın garanti süresi içerisinde arızalanması durumunda tamirde geçen süre garanti süresine eklenir.

7) Malın kullanma kılavuzunda yer alan hususlara aykırı kullanılmasından kaynaklanan arızalar garanti kapsamı dışındadır.

8) Tüketici, garantiden doğan haklarının kullanılmasına ilgili olarak çıkabilecek uyumsuzluklarda yerleşim yerinin bulunduğu veya tüketici işleminin yapıldığı yerdeki Tüketici Hakem Heyetine veya Tüketici Mahkemesine başvurabilir.

9) Satıcı tarafından bu Garanti Belgesinin verilmemesi durumunda tüketici Gümrük ve Ticaret Bakanlığı Tüketicinin Korunması ve Piyasa Gözetimi Genel Müdürlüğüne başvurabilir.

GARANTİ GEÇERLİLİK KOŞULLARI

1- Cihazın montaj ve/veya onarımlarının firmamız yetkili servislerinin haricinde yapıldığının ya da cihazın açıldığının tespiti halinde garanti geçersiz olacaktır.

2- Firmamız tarafından verilen GARANTİ söz konusu cihazın amaçları dışında veya anormal şartlarda kullanılmasından doğacak arızalarının giderilmesini kapsamadığı gibi aşağıda belirtilen arızalar da garanti dışıdır.

* Cihazın kullanma kılavuzunda veya montaj kılavuzunda yer alan hususlara aykırı kullanım hatalarından, kazadan meydana gelen hasar ve arızalar,

* Voltaj uyumsuzluğu, hatalı elektrik donanımı ile cihaz etiketinde yazılı voltajdan farklı voltaj ile kullanım nedeniyle meydana gelecek hasar ve arızalar,

* Yangın, sel baskması ve yıldırım düşmesi gibi afetler sonucu meydana gelecek hasar ve arızalar, tüketiciye tesliminden sonra cihazın nakli, yükleme, boşaltma ve taşınma sırasında meydana gelecek hasar ve arızalar.

GARANTİ BELGESİ

İTHALATÇI FİRMA			
Ünvan:	Sanal İletişim Teknoloji Ürünleri Pazarlama Ve Dış Ticaret LTD.ŞTi.	Adres:	Gayrettepe Mah. Ayazmadere Cad. No:9/4 Beşiktaş-İSTANBUL
Telefon:	0212 258 70 50		
E-Posta:			
İthalatçı Firma Kaşe ve İmza			